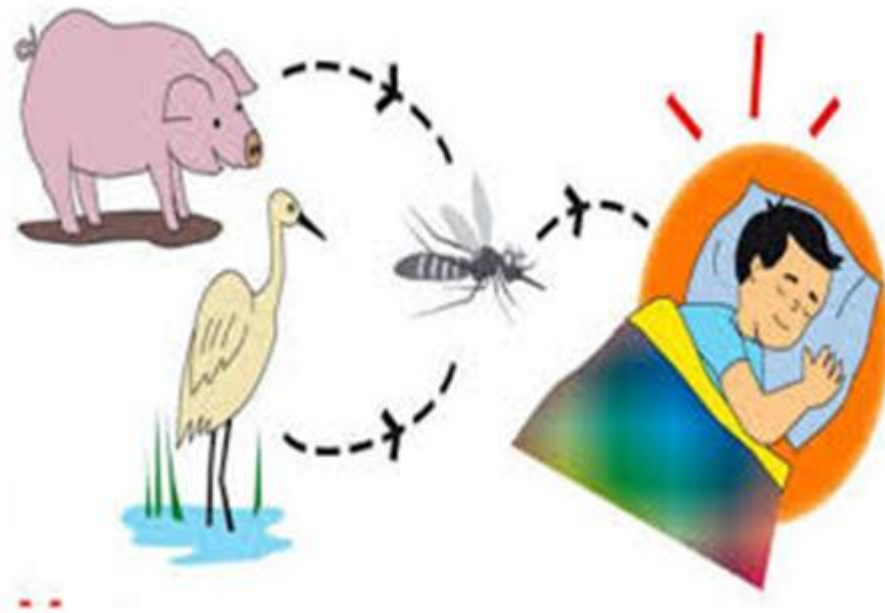


## PHÒNG BỆNH VIÊM NÃO NHẬT BẢN

Bệnh viêm não Nhật Bản là một bệnh nhiễm khuẩn cấp tính do Arbovirus có tên là virut viêm não Nhật Bản gây ra. Bệnh lây truyền sang người do muỗi đốt. Hiện nay, ở miền Bắc, mưa và nồm ẩm kéo dài tạo điều kiện thuận lợi cho muỗi phát triển mạnh nên nguy cơ lây các bệnh do muỗi truyền, trong đó có viêm não Nhật Bản càng cao.

### **Phải chú ý nhận dạng nhiều thể bệnh**

Hầu hết người bị nhiễm virut viêm não Nhật Bản ở thể ẩn, nghĩa là không có triệu chứng lâm sàng. Một vài nghiên cứu cho biết: có dưới 1% số người bị nhiễm virut viêm não Nhật Bản biểu hiện bệnh trên thực tế với các dấu hiệu rất đa dạng, từ nhẹ như cảm cúm đến nặng gây tử vong. Nhưng dù ở bất cứ nhiễm bệnh ở thể nào thì bệnh nhân vẫn tạo kháng thể đặc hiệu.



*Sơ đồ lây truyền bệnh viêm não Nhật Bản*

Các thể bệnh có triệu chứng như sau:

- Thể nhẹ: bệnh nhân có sốt, nhức đầu, nôn, không có triệu chứng đặc hiệu.
- Thể màng não: bệnh nhân có hội chứng nhiễm khuẩn, dấu hiệu màng não, có thể bị rối loạn ý thức nhẹ.

## TUYÊN TRUYỀN BỆNH THÁNG 3

- Thể tủy sống: bệnh nhân có sốt, sau đó liệt mềm, liệt không đồng đều, liệt ở chân nặng hơn tay, rối loạn tri giác và xuất hiện hội chứng viêm não sau đó. Chụp cộng hưởng từ tủy sống, đo điện cơ và dẫn truyền thần kinh thấy có tổn thương sừng trước tủy sống.

- Thể điển hình: thời gian ủ bệnh từ 5 - 15 ngày, khởi bệnh với hội chứng nhiễm khuẩn không điển hình: sốt, rối loạn tiêu hóa, nôn, đau bụng, tiêu chảy, viêm long đường hô hấp, ho, chảy máu cam... Sang giai đoạn toàn phát: có hội chứng nhiễm khuẩn kèm theo: sốt, lờ giọng, buồn nôn, nhức đầu ở trẻ lớn. Thân nhiệt 39 - 40°C hay hơn, cơn co giật toàn thân hoặc cục bộ. Rối loạn tri giác như li bì, lơ mơ đến kích động, hôn mê. Dấu hiệu màng não, động tác tự động, phản xạ bệnh lý, liệt chi, liệt thần kinh sọ não, liệt nửa người, một chi hoặc tứ chi, biến đổi phản xạ gân xương, mất vận động, mất ngôn ngữ... Xuất hiện những cơn gât đầu, quay đầu, cơn quay mắt, co cứng, co vận cơ, run, ngón tay mân mê như vắn thuốc, múa vờn múa giật, mặt nhăn nhó, chếp môi...

### **Các biến chứng**

Bệnh viêm não Nhật Bản có những trường hợp nặng gây tử vong, còn một số biến chứng như sau: bội nhiễm phổi ở bệnh nhân hôn mê sâu do ứ đọng đàm nhớt, mất phản xạ ho, sặc hoặc liệt hầu họng dễ đưa đến viêm phổi hít; nhiễm khuẩn tiểu sau rối loạn cơ vòng hoặc sau thông tiểu bị nhiễm khuẩn; phù não do hạ natri máu; cơn động kinh ác tính xảy ra nếu không tích cực chống động kinh, chống phù não và cung cấp đủ oxy; xuất huyết tiêu hóa; suy dinh dưỡng và loét.

### **Điều trị thế nào?**

Cho đến nay, vẫn chưa có thuốc điều trị đặc hiệu bệnh viêm não Nhật Bản. Việc điều trị chủ yếu là hồi sức cấp cứu và điều trị triệu chứng như chống phù não, an thần chống co giật, kiểm soát nhiệt độ, hỗ trợ tuần hoàn, hô hấp, ngăn ngừa bội nhiễm và dinh dưỡng, chống loét... Theo đó, bệnh nhân cần vệ sinh răng miệng, xoay trở để tránh loét do tư thế nằm lâu; vỗ lưng, nằm tư thế dẫn lưu đàm, hút đàm rãi; nếu có bội nhiễm, cần điều trị bằng kháng sinh. Bệnh nhân cũng cần được cung cấp dinh dưỡng đầy đủ, nâng thể trạng.

### **Lời khuyên của bác sĩ**

## TUYÊN TRUYỀN BỆNH THÁNG 3

Bệnh viêm não Nhật Bản là bệnh nặng, có thể tử vong hoặc biến chứng nặng. Vì vậy, việc phòng tránh bệnh trở nên rất quan trọng. Hiện nay, biện pháp phòng bệnh chủ yếu là tiêm phòng vaccin viêm não Nhật Bản. Những người du lịch có thời gian lưu trú ở nông thôn hơn 1 tháng hoặc trên 12 tháng ở thành phố có dịch cần được tiêm phòng.

Vì bệnh chủ yếu do muỗi đốt truyền bệnh nên cần phải diệt muỗi và phòng chống muỗi đốt. Diệt muỗi bằng cách: dùng thuốc xịt muỗi, dùng vợt điện. Diệt bọ gậy bằng các biện pháp: thả cá bảy màu, cá đuôi cờ vào các nơi chứa nước như bể, chum, vại, lu, khạp... để cá ăn bọ gậy. Loại bỏ nơi muỗi đẻ: hủy bỏ các vật phế thải xung quanh nhà là những nơi có thể chứa nước mưa tạo nơi đẻ trứng của muỗi như chai lọ vỡ, ống bơ, gáo dừa, lốp xe... Bỏ muỗi hay nhỏ dầu hỏa vào bát nước kê chân chạn. Thường xuyên thay rửa lọ hoa (bình bông). Phòng tránh muỗi đốt bằng cách: mặc quần dài, áo dài tay cho trẻ em, người lớn. Luôn luôn ngủ trong màn, kể cả ban ngày.

### **Đường truyền bệnh viêm não Nhật Bản**

Virut gây viêm não Nhật Bản được truyền sang người qua vết đốt. Hai loài muỗi vằn *Culex tritaeniorhynchus* và *Culex vishnui* bị nhiễm bệnh đốt sẽ gây bệnh cho người. Nguồn chứa mầm bệnh trong tự nhiên: chủ yếu là các loài chim lội nước và hầu hết gia súc gần người như trâu, bò, dê, cừu, chó, lợn đều có thể là ổ chứa mầm bệnh, trong đó lợn là vật chủ quan trọng nhất có khả năng làm lan rộng virut để truyền bệnh cho người nhất. Vì thế, sự lan truyền virut xảy ra chủ yếu ở vùng nông nghiệp nông thôn. Nhưng ở một số vùng của châu Á, trong đó có Việt Nam, bệnh có thể xảy ra gần các trung tâm đô thị. Tuy bệnh có thể xảy ra quanh năm nhưng đỉnh cao vẫn là mùa mưa./.